

แนวทางปฏิบัติเกี่ยวกับการขอกันเขตจัดประโยชน์และขอใช้ที่ดินที่ตั้งวัด
สำนักช่าง องค์การบริหารส่วนจังหวัดเชียงราย

ข้อกำหนด/ระเบียบที่เกี่ยวข้อง

1. พระราชบัญญัติคณะสงฆ์ พ.ศ. 2505 แก้ไขเพิ่มเติมโดยพระราชบัญญัติคณะสงฆ์ (ฉบับที่ 2) พ.ศ. 2535
มาตรา 31 วัดมีสองอย่าง

(1) วัดที่ได้รับพระราชทานวิสุงคามสีมา

(2) สำนักสงฆ์

ให้วัดมีฐานะเป็นนิติบุคคล

เจ้าอาวาสเป็นผู้แทนของวัดในกิจการทั่วไป

2. กฎกระทรวง การดูแลรักษาและจัดการศาสนสมบัติของวัด พ.ศ. 2565

ข้อ 4 การกันที่วัดไว้สำหรับเป็นที่จัดประโยชน์จะกระทำได้อต่อเมื่อสำนักงานพระพุทธศาสนาแห่งชาติเห็นชอบ และได้รับอนุมัติจากมหาเถรสมาคม

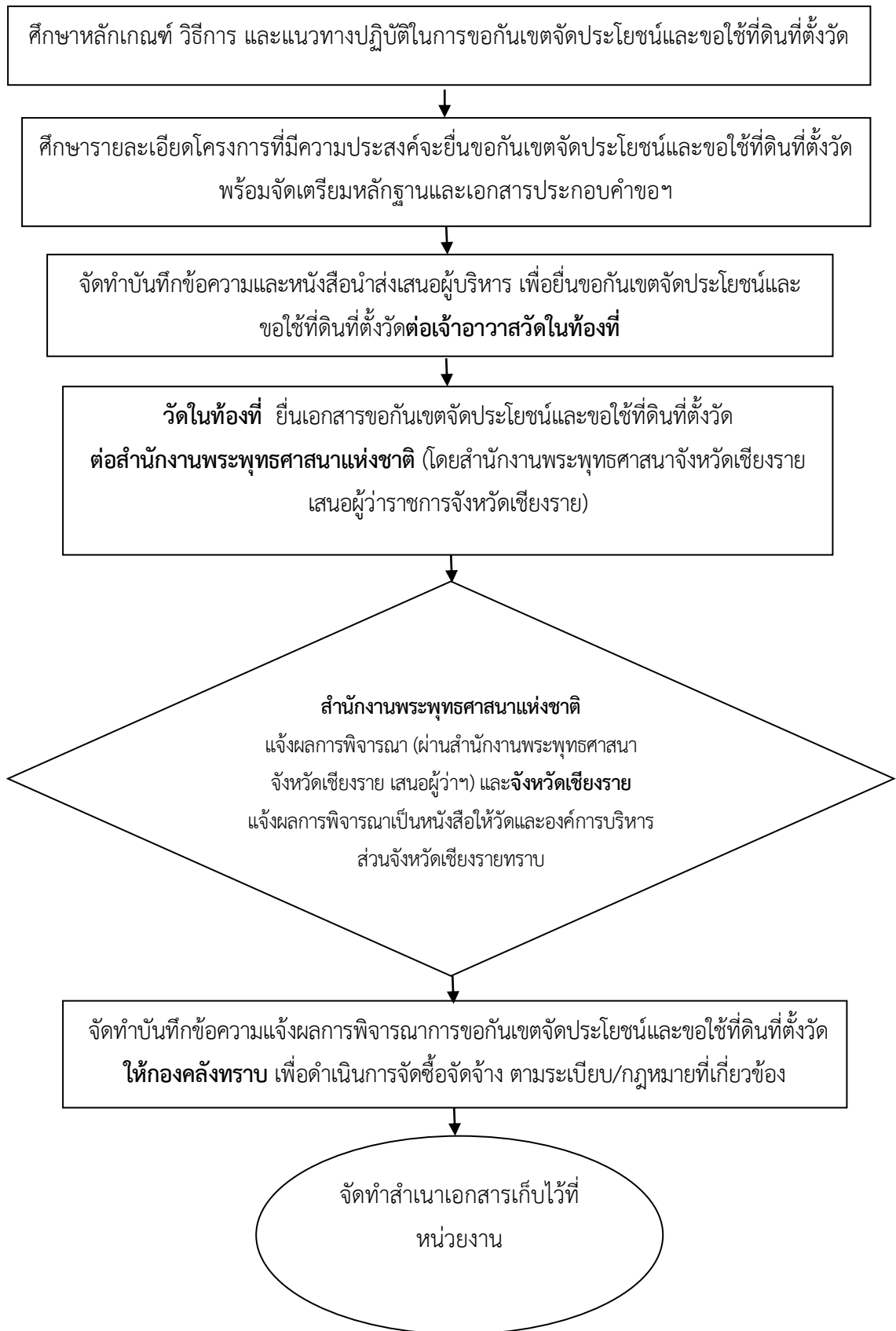


คำจำกัดความ

“วิสุงคามสีมา” หมายความว่า เขตที่พระราชทานแก่สงฆ์เพื่อใช้เป็นที่สร้างพระอุโบสถ

“เสนาสนะ” หมายความว่า ที่นอนและที่นั่ง, ที่อยู่ (ใช้เฉพาะพระภิกษุ สามเณร)

ขั้นตอนการขอกันเขตจัดประโยชน์และขอใช้ที่ดินที่ตั้งวัด
สำนักช่าง องค์การบริหารส่วนจังหวัดเชียงราย



ขั้นตอนการขอกันเขตจัดประโยชน์และขอใช้ที่ดินที่ตั้งวัด

สำนักช่าง องค์การบริหารส่วนจังหวัดเชียงราย

1. ศึกษาหลักเกณฑ์ วิธีการ และแนวทางปฏิบัติในการขอกันเขตจัดประโยชน์และขอใช้ที่ดินที่ตั้งวัด ตามพระราชบัญญัติคณะสงฆ์ พ.ศ. 2505 แก้ไขเพิ่มเติมโดยพระราชบัญญัติคณะสงฆ์ (ฉบับที่ 2) พ.ศ. 2535 กฎกระทรวง การดูแลรักษาและจัดการศาสนสมบัติของวัด พ.ศ. 2565 และระเบียบอื่น ๆ ที่เกี่ยวข้อง อย่างเข้าใจ ชัดเจน

2. ศึกษารายละเอียดโครงการที่มีความประสงค์จะยื่นขอกันเขตจัดประโยชน์และขอใช้ที่ดินที่ตั้งวัด พร้อมจัดเตรียมหลักฐานและเอกสารประกอบคำขอกันเขตจัดประโยชน์และขอใช้ที่ดินที่ตั้งวัดให้ถูกต้องและ ครบถ้วน ตามพระราชบัญญัติคณะสงฆ์ พ.ศ. 2505 แก้ไขเพิ่มเติมโดยพระราชบัญญัติคณะสงฆ์ (ฉบับที่ 2) พ.ศ. 2535 กฎกระทรวง การดูแลรักษาและจัดการศาสนสมบัติของวัด พ.ศ. 2565 และระเบียบอื่น ๆ ที่เกี่ยวข้อง

3. จัดทำบันทึกข้อความและหนังสือนำเสนอต่อผู้บริหาร เพื่อยื่นขอกันเขตจัดประโยชน์และขอใช้ที่ดินที่ตั้งวัดต่อเจ้าอาวาสวัดในท้องที่ ตามพระราชบัญญัติคณะสงฆ์ พ.ศ. 2505 แก้ไขเพิ่มเติมโดยพระราชบัญญัติคณะสงฆ์ (ฉบับที่ 2) พ.ศ. 2535 กฎกระทรวง การดูแลรักษาและจัดการศาสนสมบัติของวัด พ.ศ. 2565 และ ระเบียบอื่น ๆ ที่เกี่ยวข้อง พร้อมด้วยหลักฐานและเอกสาร ดังต่อไปนี้

3.1 หนังสือแสดงประสงค์ขอกันเขตจัดประโยชน์และขอใช้ที่ตั้งของวัด

3.2 หนังสือแสดงความเห็นชอบและยินยอมให้กันเขตจัดประโยชน์และขอใช้ที่ตั้งของวัด

3.3 สำเนาเอกสารสิทธิ์ที่ดิน (โดยมีขนาดเท่าต้นฉบับจริง)

3.4 แผนที่แสดงตำแหน่งที่ตั้งของที่ดิน โดยกำหนดมาตราส่วนให้ชัดเจนและมีขนาดเท่าต้นฉบับจริง พร้อมระบุว่าอยู่ใกล้สถานที่สำคัญอะไรบ้าง ระยะทางที่ถนนห่างจากที่ดิน

3.5 แผนผังเสนาสนะและสภาพภายในวัดทั้งหมดให้ถูกต้องตามมาตราส่วนและมีขนาดเท่าต้นฉบับจริง และแสดงบริเวณขอกันเขตจัดประโยชน์ในแผนผังให้ชัดเจน

3.6 แผนผังรายละเอียดการใช้ที่ดินบริเวณที่ขอกันเขตจัดประโยชน์ โดยกำหนดมาตราส่วนให้ ชัดเจนและมีขนาดเท่าต้นฉบับจริง

3.7 หนังสือรับรองราคาประเมินที่ดินปัจจุบันที่ออกโดยสำนักงานที่จังหวัด

3.8 แผ่นบันทึกข้อมูล (CD/DVD) บันทึกรายละเอียดภายในวัดทั้งหมด นำเสนอในรูปแบบ Microsoft PowerPoint และรายละเอียดจากแผ่นบันทึกข้อมูล (CD/DVD)

3.9 รายละเอียดจากแผ่นบันทึกข้อมูล (CD/DVD)

พิมพ์ใส่ในกระดาษ

3.10 องค์กรปกครองส่วนท้องถิ่น จะต้องใช้สำเนาบัตรประจำตัวเจ้าหน้าที่ของรัฐและสำเนา ทะเบียนบ้านของหัวหน้างาน ประกาศของ กกต. เรื่องนายกเทศมนตรี ประกาศ มท. จัดตั้งสุขาภิบาลฯ และ พ.ร.บ. ยกฐานะสุขาภิบาลเป็นเทศบาล โดยรับรองสำเนาถูกต้องทุกฉบับ

3.11 สำเนาหนังสือขอความอนุเคราะห์จากองค์กรปกครองส่วนท้องถิ่น

3.12 สำเนาแหล่งที่มาของงบประมาณโครงการ

4. วัดในท้องที่ ยื่นเอกสารขอกันเขตจัดประโยชน์และขอใช้ที่ดินที่ตั้งวัดต่อสำนักงานพระพุทธศาสนา แห่งชาติ (โดยสำนักงานพระพุทธศาสนาจังหวัดเชียงราย เสนอผู้ว่าราชการจังหวัดเชียงราย)

5. สำนักงานพระพุทธศาสนาแห่งชาติ แจ้งผลการพิจารณา (ผ่านสำนักงานพระพุทธศาสนาจังหวัด เชียงราย เสนอผู้ว่าราชการจังหวัดเชียงราย) และจังหวัดเชียงราย แจ้งผลการพิจารณาเป็นหนังสือให้วัดและ องค์การบริหารส่วนจังหวัดเชียงรายทราบ เพื่อดำเนินการตามอำนาจหน้าที่ต่อไป

6. จัดทำบันทึกข้อความแจ้งผลการพิจารณาการขอกันเขตจัดประโยชน์และขอใช้ที่ดินที่ตั้งวัดจาก สำนักงานพระพุทธศาสนาแห่งชาติ (ผ่านผู้ว่าราชการจังหวัดเชียงราย) ให้กองคลังทราบ เพื่อดำเนินการจัดซื้อ จัดจ้าง ตามระเบียบ/กฎหมายที่เกี่ยวข้อง พร้อมด้วยสำเนาหนังสือจังหวัดเชียงราย แจ้งผลการพิจารณาการ ขอกันเขตจัดประโยชน์และขอใช้ที่ดินที่ตั้งวัด

7. จัดทำสำเนาเอกสารเก็บไว้ที่หน่วยงาน เพื่อจัดเก็บข้อมูลให้เป็นระบบ ระเบียบ สามารถค้นหาได้ง่าย สะดวก รวดเร็ว ทันตามความต้องการใช้งาน และสามารถใช้ออกสารไว้เป็นหลักฐานอ้างอิงในอนาคตได้

เอกสารประกอบการขอขึ้นเขตจัดประโยชน์และขอใช้ที่ดินที่ตั้งวัด

สำนักช่าง องค์การบริหารส่วนจังหวัดเชียงราย

ชื่อโครงการ.....

งบประมาณ จำนวน.....บาท ประจำปีงบประมาณ.....

หน่วยงานผู้รับผิดชอบ.....

ลำดับ	รายการเอกสาร	จำนวนเอกสาร	ผลการตรวจเอกสาร		หมายเหตุ
			มี	ไม่มี	
1	หนังสือแสดงประสงค์ขอขึ้นเขตจัดประโยชน์และขอใช้ที่ดินที่ตั้งของวัด	2 ชุด			
2	หนังสือแสดงความเห็นชอบและยินยอมให้กันเขตจัดประโยชน์และขอใช้ที่ดินที่ตั้งของวัด	2 ชุด			
3	สำเนาเอกสารสิทธิ์ที่ดิน (โดยมีขนาดเท่าต้นฉบับจริง)	2 ชุด			
4	แผนที่แสดงตำแหน่งที่ตั้งของที่ดิน โดยกำหนดมาตราส่วนให้ชัดเจนและมีขนาดเท่าต้นฉบับจริง พร้อมระบุว่ายู่ใกล้สถานที่สำคัญอะไรบ้าง ระยะทางที่ถนนห่างจากที่ดิน	2 ชุด			
5	แผนผังเสนาสนะและสภาพภายในวัดทั้งหมดให้ถูกต้องตามมาตราส่วนและมีขนาดเท่าต้นฉบับจริง และแสดงบริเวณขอขึ้นเขตจัดประโยชน์ในแผนผังให้ชัดเจน	2 ชุด			
6	แผนผังรายละเอียดการใช้ที่ดินบริเวณที่ขอขึ้นเขตจัดประโยชน์ โดยกำหนดมาตราส่วนให้ชัดเจนและมีขนาดเท่าต้นฉบับจริง	2 ชุด			
7	หนังสือรับรองราคาประเมินที่ดินปัจจุบันที่ออกโดยสำนักงานที่จังหวัด	2 ชุด			
8	แผ่นบันทึกข้อมูล (CD/DVD) บันทึกรายละเอียดภายในวัดทั้งหมด นำเสนอในรูปแบบ Microsoft PowerPoint และรายละเอียดจากแผ่นบันทึกข้อมูล (CD/DVD)	1 ชุด			
9	รายละเอียดจากแผ่นบันทึกข้อมูล (CD/DVD) พิมพ์ใส่ในกระดาษ	2 ชุด			
10	องค์กรปกครองส่วนท้องถิ่น จะต้องใช้สำเนาบัตรประจำตัวเจ้าหน้าที่ของรัฐและสำเนาทะเบียนบ้านของหัวหน้างาน ประกาศของ กกต. เรื่อง นายกเทศมนตรี ประกาศ มท. จัดตั้งสุขาภิบาลฯ และ พ.ร.บ. ยกฐานะสุขาภิบาลเป็นเทศบาล โดยรับรองสำเนาถูกต้องทุกฉบับ	2 ชุด			
11	สำเนาหนังสือขอความอนุเคราะห์จากองค์กรปกครองส่วนท้องถิ่น	2 ชุด			
12	สำเนาแหล่งที่มาของงบประมาณโครงการ	2 ชุด			